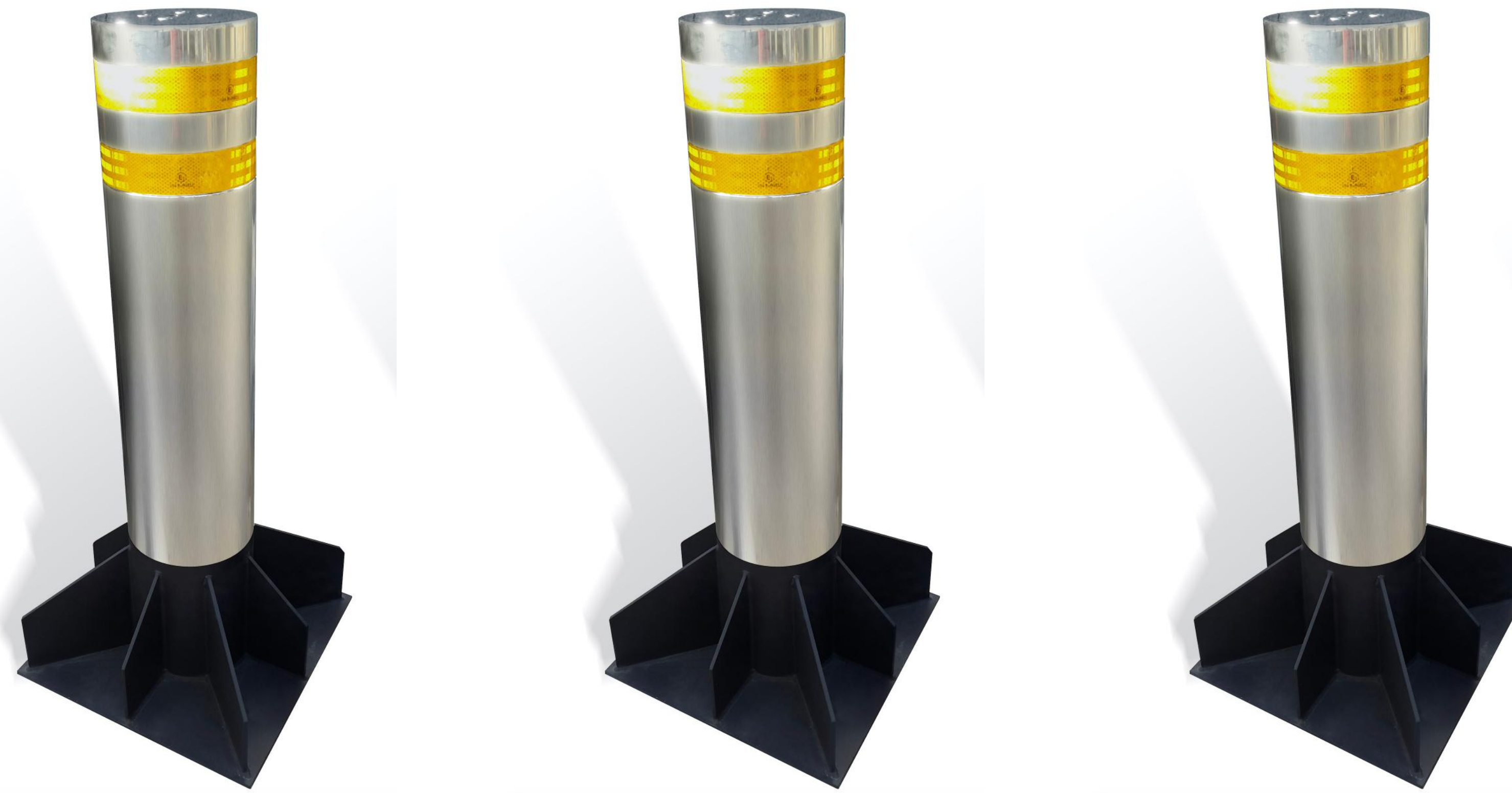


## FXB (ACIER INOXYDABLE)



### DESCRIPTION GÉNÉRALE

Les bornes Optima fix sont conçues pour les entrées de véhicules, les bâtiments militaires, industriels, gouvernementaux et commerciaux ou les rues qui sont fermées en permanence à la circulation des véhicules.

### CARACTÉRISTIQUES DE LA BORNE FIXE

- Le diamètre de la borne est de 100-150-168-219-273mm.
- La hauteur est de 500 mm à 1250 mm. La partie encastrée est de 300 mm.
- Matériel : Noyau en acier au carbone avec manchon en acier inoxydable AISI 316.
- Deux lignes de bandes réfléchissantes (avec couleurs optionnelles).

### ACCESSOIRES OPTIONNELS

- Différentes options de couleurs.
- Feu clignotant sur le dessus de la borne.
- Brides supérieures décoratives.
- Panneau d'arrêt avec socle de montage.

### DIMENSIONNEMENT PRINCIPAL

